

FREI AB SOFORT: MODERNISIERTE BÜROFLÄCHE 250 QM IN NIEHL

Gewerbefläche

OBJEKT-ID · GW09032



KURZBESCHREIBUNG

Die Büroräume befinden sich auf 2 Etagen und verteilen sich auf derzeit 11 Räume unterschiedlicher Größe. Die Grundrisse sind flexibel.

LAGE

Die zu vermietende Fläche, im Kölner Norden gelegen, befindet sich im Stadtteil Niehl in unmittelbarer Nähe zu den Ford-Werken.

Der Standort inmitten von Kölns größtem Industriegebiet gelegen bietet eine hervorragende Infrastruktur, der Kölner Autobahnring ist in wenigen Minuten erreichbar, eine KVB-Haltestelle der Linie 12 ist in unmittelbarer Nähe.

OBJEKTDDETAILS

Stockwerk	1
Zimmer	11
Wohn / Nutzfläche	250 qm
Sanierungsjahr	2009

PREISDETAILS

mtl. Nettokaltmiete	1.625,00 EUR
Nebenkosten	375,00 EUR
Gesamtmiete / warm	2.000,00 EUR



immosant © · LEIBROCK DUVE IMMOBILIEN OHG
Lindenstrasse 54 · 50674 Köln

Mitglied im IVD · Immobilienverband Deutschland

TELEFON: 0221-270 999 85 · TELEFAX: 0221-270 999 89
E-MAIL: info@immosant.de · INTERNET: www.immosant.de

Seite 1 von 6

immosant[®]
LEIBROCK DUVE IMMOBILIEN OHG

FREI AB SOFORT: MODERNISIERTE BÜROFLÄCHE 250 QM IN NIEHL

Gewerbefläche

OBJEKT-ID · GW09032

OBJEKTbeschreibung

Die Büroräume befinden sich auf 2 Etagen und verteilen sich auf derzeit 11 Räume unterschiedlicher Größe. Die Grundrisse sind flexibel.

Die Räumlichkeiten sind hell und bieten durch ihr modernes Erscheinungsbild gute Arbeitsmöglichkeiten.

AUSSTATTUNG

Die Büroräume sind mit allen notwendigen Strom- und Kommunikationsanschlüssen ausgestattet und verfügen alle über große Fensterflächen. Die Raumgrößen bzw. -aufteilungen können ggf. verändert werden.

OBJEKTDetaiLS

Stockwerk	1
Zimmer	11
Wohn / Nutzfläche	250 qm
Gesamtfläche	250 qm
Sanierungsjahr	2009

PREISDEtaiLS

Bezugsfrei ab	sofort
mtl. Nettokaltmiete	1.625,00 EUR
Miete pro qm	6,50 EUR
Nebenkosten	375,00 EUR
Gesamtmieta / warm	2.000,00 EUR
Kaution	6.000,00 EUR
Provision	2,38 Monatskaltmieten

AUSSTATTUNG

Fussboden	Fliesen
Stellplatz	Stellplatz
Balkon / Terrasse	nein
Aufzug	nein
Heizungsart	Zentralheizung / Gas

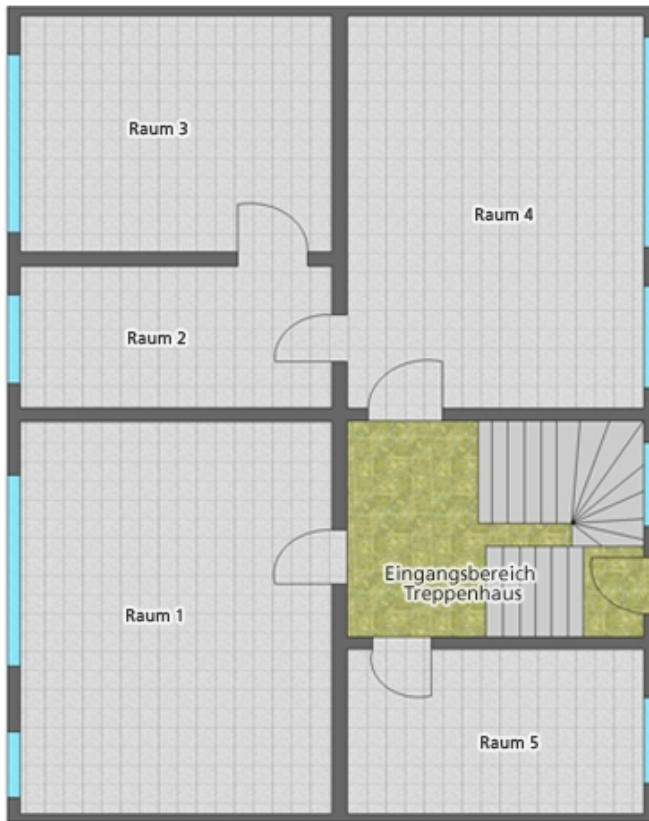


FREI AB SOFORT: MODERNISIERTE BÜROFLÄCHE 250 QM IN NIEHL

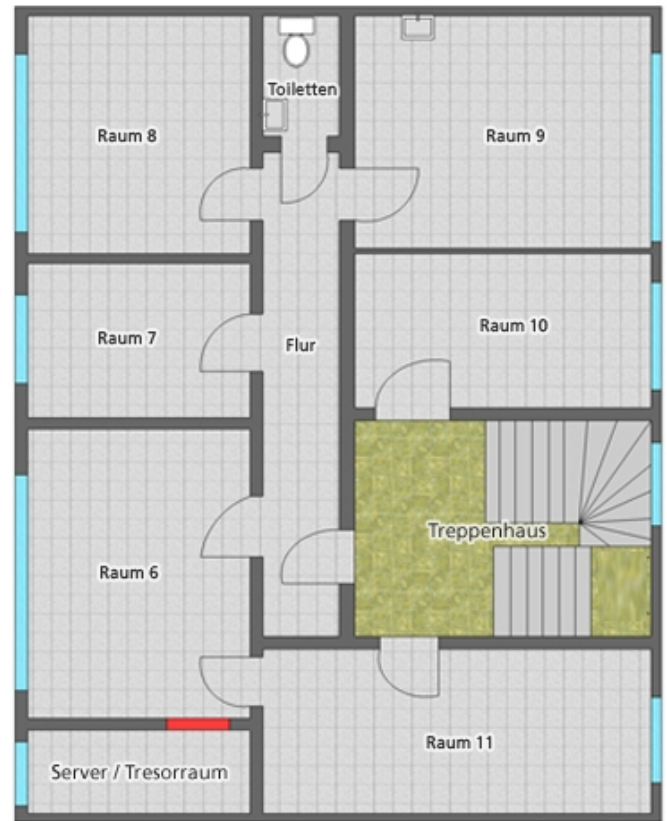
Gewerbefläche

OBJEKT-ID · GW09032

GRUNDRISS



Ebene 1



Ebene 2

PROVISION / HINWEISE

Provision

Mit Abschluss eines Mietvertrages werden 2,38 Monatskaltmieten inkl. 19% MwSt. (2 Monatskaltmieten zzgl. 19% MwSt.) als Provision zahlbar vom Mieter an die LEIBROCK DUVE IMMOBILIEN OHG fällig.

Rechtlicher Hinweis

Alle hier genannten Daten und Fakten beruhen auf Angaben des Eigentümers und dienen einer ersten Information. Eine Gewähr für die Richtigkeit wird nicht übernommen. Auslassungen, Irrtum und Zwischenverkauf / Zwischenvermietung bleiben vorbehalten. Dieses Angebot ist als vertraulich zu behandeln, eine Verwertung durch Dritte ist untersagt.



FREI AB SOFORT: MODERNISIERTE BÜROFLÄCHE 250 QM IN NIEHL

Gewerbefläche

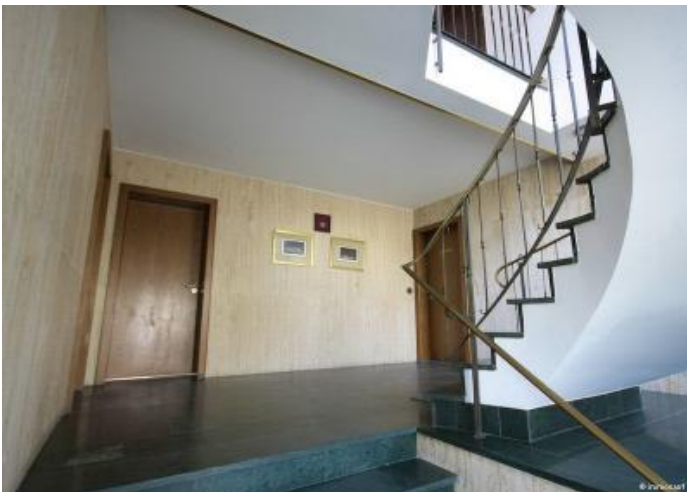
OBJEKT-ID · GW09032



Aussenansicht



Strassenansicht



Eingangsbereich



Raum 11



Raum 1



Treppenhaus / Obergeschoss



immosant® · LEIBROCK DUVE IMMOBILIEN OHG
Lindenstrasse 54 · 50674 Köln

Mitglied im IVD · Immobilienverband Deutschland

TELEFON: 0221-270 999 85 · TELEFAX: 0221-270 999 89
E-MAIL: info@immosant.de · INTERNET: www.immosant.de

Seite 4 von 6

immosant®
LEIBROCK DUVE IMMOBILIEN OHG

FREI AB SOFORT: MODERNISIERTE BÜROFLÄCHE 250 QM IN NIEHL

Gewerbefläche

OBJEKT-ID · GW09032



Raum 10



Flur



Raum 6



Raum 2



Raum 6



Serverraum mit Panzertür und Tresor

FREI AB SOFORT: MODERNISIERTE BÜROFLÄCHE 250 QM IN NIEHL

Gewerbefläche

OBJEKT-ID · GW09032



Server / Tresorraum



Raum 7



Raum 8